

EDGE-II-SCHALLSONDEN VON SONOSITE

Bei der Entwicklung, Herstellung und Prüfung von Schallsonden berücksichtigt SonoSite stets die praktischen Bedürfnisse der Kunden. Unsere Schallsonden übertreffen sogar die strengen Vorgaben des Militärs für Falltests und können daher selbst unter den widrigsten und härtesten Bedingungen bedenkenlos eingesetzt werden. Eine neue, für die Rektalsonde L52x entwickelte Software sorgt für eine schnellere Framerate und eine bessere Bildauflösung.



L52x ●
10-5 MHz linear



HFL50x ●
15-6 MHz linear



HFL38xi ●●
13-6 MHz linear



L25x ●●●
13-6 MHz linear



C11x ●
8-5 MHz konvex



rC60xi ●●●
5-2 MHz konvex



rP19x ●●
5-1 MHz sektorförmig

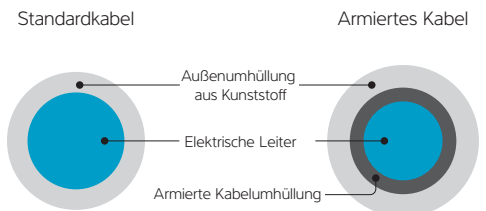
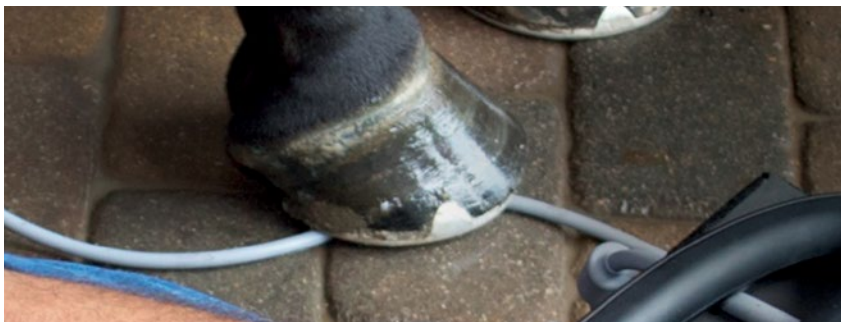


C35x ●
8-3 MHz konvex

- DirectClear-Technologie.
- Armiertes Kabel (optional).
- Nadelführung und Kits erhältlich.
- Transversale Nadelführung erhältlich.

ARMIERTE KABEL

Die Kabel sind darauf ausgelegt, dass darauf getreten, darüber gefahren oder sie verdreht werden können: Ihre Investition wird geschützt und – das Beste daran – die Kabel sind momentan für den Großteil unserer Veterinärschallköpfe erhältlich.



Armirtes Kabel

FUJIFILM SonoSite Hauptsitz in Europa
FUJIFILM SonoSite BV
Joop Geesinkweg 140
1114 AB Amsterdam
Niederlande

FUJIFILM SonoSite GmbH
Tel.: +49 69 80 88 40 30
E-Mail-Adresse: eraf-sales@fujifilm.com
www.sonosite.com/de/produkte

SonoSite-Niederlassungen in Europa
FUJIFILM SonoSite BV – Niederlande
FUJIFILM SonoSite GmbH – Deutschland
FUJIFILM SonoSite Iberica SL – Spanien
FUJIFILM SonoSite Ltd – Großbritannien
FUJIFILM SonoSite SARL – Frankreich

+31 20 462 00 00
+49 69 80 88 40 30
+34 91 123 84 51
+44 1462 341151
+33 1 82 88 07 02

DIAGNOSTISCHES
ULTRASCHALLSYSTEM
FÜR DEN AUF PFERDE
SPEZIALISIERTEN TIERARZT



NEUE FUNKTIONEN DES EDGE II:

- A** Die neue und verbesserte Schallkopftechnologie umfasst die Optimierung des L52x-Rektalschallkopfs, darunter schnellere Bildraten und höhere Bildauflösung mit steilem Nadelprofil
- B** Schallkopftechnologie mit armierten Kabeln
- C** TCP/IP, USB: Direktspeichern auf USB 2.0. Die neue automatische Exportfunktion ermöglicht die automatische Bildübertragung nach abgeschlossener Untersuchung
- D** Griffige Gain-Bedienknöpfe
- E** DirectClear Technologie
- F** Bildschirm aus entspiegeltem Glas

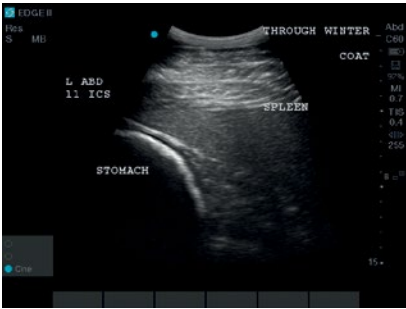


Das Edge II Vet wurde neu gestaltet, um die Herausforderungen der veterinärmedizinischen Arbeit und insbesondere der Pferdemedizin zu bewältigen. Das Ultraschallgerät Edge II Vet verfügt nun über eine abgedichtete Tastatur und Schallköpfe mit armierten Kabeln, um auch die anspruchsvollsten Arbeitstage zu überstehen.



Wasserdichte Tastatur

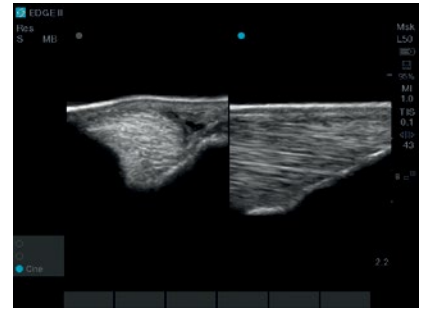
SonoSite Edge II Vet



C60 – Magen



HFL50x – Fessel kurze Achse



HFL50x – Fesselträger, kurze Achse, lange Achse

VERBESSERTE VISUALISIERUNG

Die DirectClear-Technologie verbindet mehrere neue Design-Funktionen zu einer wesentlichen Leistungssteigerung. Im Vergleich zur vorigen Schallkopfgeneration haben Tests eine bis zu 30% höhere Durchdringung und Auflösung bei diesen Funktionen bewiesen. Die DirectClear-Technologie ist bei mehreren Schallköpfen im SonoSite-Ultraschallportfolio erhältlich.

