

Canon



Aplio a

Wenn Präzision und Qualität
entscheidend sind



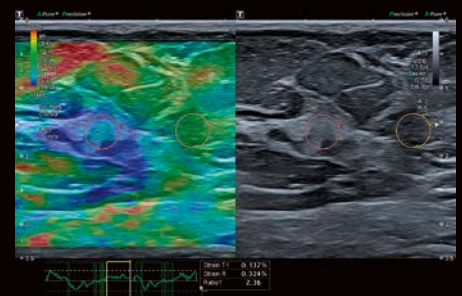
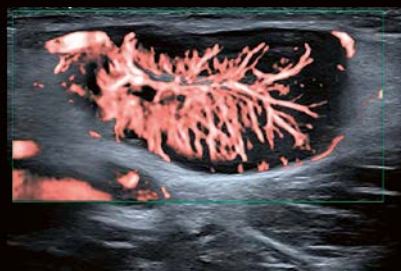
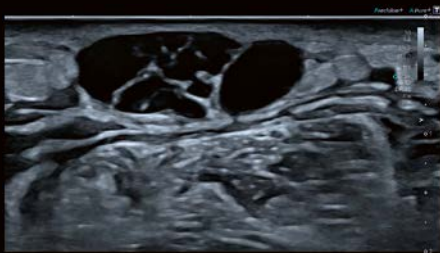
Unsere Lösungen für
die Veterinärmedizin

Fokussiert das Wesentliche – Ihre Patienten

Gerade in der Veterinärmedizin sind die Anforderungen an die Bildgebung aufgrund der großen Variabilität der möglichen Patienten sehr hoch. Ob Haustiere, Nutztiere, Sport- und Dressurpferde oder exotische Wildtiere, dass *Aplio a* meistert diese Vielfalt mit Bravour. Mit seiner großen Sondenpalette, seinem umfassenden Funktionsumfang und seiner Leistungsfähigkeit wird es allen veterinärmedizinischen Fragestellungen gerecht.

Features

- B-Bild – Diagnostik in allen Details
- Farbdoppler – SMI wird Sie nicht nur bei Kleintieren begeistern
- Erweiterte Diagnostik, zum Beispiel durch die Elastographie – Palpation mit Ultraschall



Alle Bildgebungstechnologien wie ApliPure, Precision Imaging und Differential Tissue Harmonic Imaging (D-THI) sorgen für Bilder mit einer hohen räumlichen Auflösung, reduzierten Artefakten und dadurch einer klaren Gewebedifferenzierung sowie einer erhöhten Eindringtiefe, wenn es darauf ankommt.

Superb Microvascular Imaging (SMI) erweitert die Palette des sichtbaren Blutflusses und visualisiert niedrige Flussgeschwindigkeiten in Mikrogefäßen. Dabei kombiniert SMI außergewöhnliche Details mit hohen Bildraten. Perfekt für die Organperfusion, die Beurteilung von Läsionen, Zysten und Tumoren.

Mittels Elastographie, basierend auf den US-RAW-Daten, lassen sich Gewebeveränderungen über die parametrische Bildgebung visualisieren und präzise lokalisieren. Mit Elasto-Q ist darüber hinaus eine Charakterisierung der Raumforderung möglich. Die gleichzeitige Darstellung des ausgeübten Druckverlaufes ermöglicht eine reproduzierbare Beurteilung.

Kompetenz in der Veterinärmedizin

Keine Angst vor großen Tieren: Das galt bei der Inbetriebnahme unseres Hochleistungs-Computertomographen im Leibniz-Institut für Zoo- und Wildtierforschung in Berlin. Doch genau wie unsere veterinären Systemlösungen für die Ultraschalldiagnostik ermöglicht das neue CT im IZW eine schnelle, therapieentscheidende Diagnose. Bis zu 300 kg schwere Tiere können hier untersucht werden. So auch die Tigerdame Sarai aus dem Tierpark Berlin, bei der eine ungewöhnliche Ansammlung von Flüssigkeit in der Gebärmutter erkannt und umgehend behandelt wurde.



Klinische Fälle

Dr. med. vet. Michael Asperger, GPCertDI

Tierarztpraxis Leipzig-Lützschena, An der Schäferei 2, 04159 Leipzig



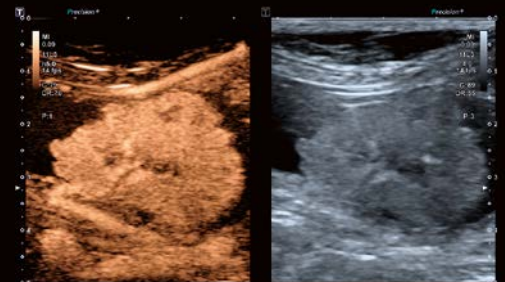
Fall 1

Franz, Bulldogge, 10 Jahre; vorgestellt mit chronischem Erbrechen und Gewichtsabnahme; Blutchemie normal, WBC niedrig (2400); Ultraschall mit stark hypoechogenen, unformigen Läsionen in Leber und Pankreaskopf, ein Rundherd in rechter NNR; CEUS 2,5 ml Sonoview, Sonde 11L3, Auswaschung der Leberläsionen nach 3,45 min, leider Gain zu hoch, aber trotzdem diagnostisch; Euthanasie 2 Monate später.



Fall 2

Katze, weiblich, Maine Coon, 2 Jahre; seit 10 Tagen in Behandlung wegen Erbrechen und Gewichtsabnahme; mittelderbe Umfangsvermehrung palpirt, US-Darminvagination mit Gaseinlagerungen; intra-operativ: 15 cm Darm entfernt; Katze ist wohlauf.



Fall 3

Mischlingshund, 11 Jahre; Hämaturie; hochgradig vaskularisierte Umfangsvermehrung in der Blase mit zentral eingehendem Gefäß; chirurgische Excision mit anschließender PDT des Tumorbettes mit Photolase bei 3 Watt; HP: Übergangszellkarzinom; Kontrollschall nach 6 Monaten – unauffällig.



Fall 4

Hündin, Akita Inu, 8 Jahre; Mammatumor kaudale Milchleiste; rundliche hypoechogene wandständige Lungenläsion; Besitzer wünscht keine weitere Diagnostik, Hündin ohne Eingriff nach Hause mitgegeben, da sich die Hündin momentan gut fühlt.

Klinische Fälle

Dr. med. vet. Sebastian Schaub, Dipl.-ECVDI

Fachtierarzt für Radiologie und andere bildgebende Verfahren, Fachtierarzt für Klein- und Heimtiere, Klinik für Kleintiere (Chirurgie) – Radiologie der Justus-Liebig-Universität Gießen, Frankfurter Str. 114, 35392 Gießen



Fall 1

Hund; mit Hyperkälzämie aufgrund eines Adenoms der Nebenschilddrüse rechts, zu erkennen als hypoechogene, gut begrenzte Zubildung, die über die Oberfläche der Schilddrüse erhaben ist.

Fall 2

Welp; mit septischem Abdomen aufgrund eines abszedierten Nabels im Bild.



Fall 3

Yorkshirer Terrier; mit Hämaturie aufgrund einer Neoplasie der ventralen Harnblasenwand.



Fall 4

Hund; mit Milzabszess.

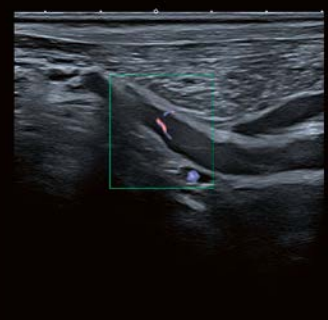
Fall 5

Schwein; mit Fremdkörperileus aufgrund eines Pflirsichkerns im Dünndarm.



Fall 6

Hund; mit Nervenscheidentumor am Plexus links – Nerv längs geschnitten mit ggr. Durchblutung.



Wie auch schon sein Vorgänger, hebt sich der aplio a450 durch seine hervorragende Auflösung und einen außergewöhnlichen Bildkontrast in allen Anwendungsbereichen vom Abdomenschall bis zum orthopädischen Ultraschall hervor. Die hochauflösende Hockey-Stick-Sonde überzeugt bei kleinen Patienten und oberflächlichen Strukturen.“

Dr. med. vet. Sebastian Schaub



Innovativ. Leistungsstark. Intuitiv.

„Die Bildqualität des High-End-Ultraschallgeräts sorgte nicht nur für eine verbesserte Sicht auf anatomische Strukturen, sondern eröffnete auch die Möglichkeit einer Spezialisierung auf die Diagnostik des Herzens. Schon bei der Präsentation des Geräts wurde deutlich, um wie viel exakter die diagnostischen Möglichkeiten mit diesem Gerät sind. Insbesondere der hochsensitive Farbdoppler eröffnete uns einen ganz neuen Blick auf das Herz und die Herzstrukturen. Pferde sind Leistungssporttiere und kleinste Beeinträchtigungen, beispielsweise der Herzklappen, können große Schäden an Pferd und Reiter nach sich ziehen. Je genauer die Diagnostik ist, desto sicherer können wir die Leistungsfähigkeit eines Pferdes beurteilen. Auf diesem Gebiet haben wir uns dank der besonderen Bildqualität unseres Ultraschallgeräts mittlerweile einen guten Ruf erarbeitet“, erklärt Sylvia Zimmermann, die für die Kardiodiagnostik in der Pferdeklinik Kerken verantwortlich ist.

Auszug aus Kundenmagazin, Ausgabe VIP-Post 22,
zur Aplio PLATINUM Serie



Das aktuelle, nochmals erweiterte *Aplio a* führt als direkter Nachfolger der PLATINUM Serie diesen Anspruch fort. Mit seinen innovativen B-Bild- und Farbdoppler-Technologien, der großen Palette an

Ultra-Breitbandsonden und seinem intuitiven Workflow-Konzept ist es perfekt ausgestattet für die oben genannten großen wie auch die kleinen Patienten.

Vom Hamster bis zur Dogge

Die Schallköpfe sind eines der Schlüsselemente der Ultraschallbildgebung. Daher entwickelt und produziert Canon diese ausschließlich selbst. Nur so werden sie unseren Ansprüchen gerecht, egal ob bei niederfrequenten Convex- und Sektorsonden oder hochfrequenten Linear- und intraoperativen Sonden.

Mehrwert inklusive: intuitive Bedienung durch programmierbares Bedienpanel und Touch-Command-Screen sowie On-Screen-Navigation, das Head-Up-Display im Ultraschall. So liegt Ihr Fokus auf Ihren, vielleicht nicht immer kooperativen, Patienten und nicht auf der Bedienung des Systems.

Digitale Features in allen Facetten. Vom einfachen USB-Export WLAN-Funktionalität und die Einbindung in Praxis- sowie KIS- und DICOM-Netzwerke bis zum integrierten Onboard Reporting mit Patientendaten, Messwerten, Bildern und mehr – all das bietet *Aplio a VET* inklusive.



Canon

CANON MEDICAL SYSTEMS GMBH

Mehr Informationen unter: <https://de.medical.canon>

© Canon Medical Systems Corporation 2021. Alle Rechte vorbehalten.

Konzept und technische Spezifikationen: Änderungen vorbehalten. 09/2021 RM0295D.

Made For life