

# Cursus FAS : Echocardiographie



Animée par Sarra GHAZAL

Clinicienne en cardiologie, CHV Languedoc à Montpellier (34)

## **Module 1 : Principes Physiques, réglages, coupes 2D et TM**

*Principes physique, Principaux réglages, Coupes 2D et TM, abord parasternal droit normal, abord parasternal gauche normal.*

## **Module 2 : Examen Doppler**

*Principes et réglages, Doppler couleur, Doppler pulsé/continu, Doppler tissulaire, Examen normal.*

## **Module 3 : Evaluation de la fonction systolique et diastolique VG**

*Fonction systolique, FR, Volumes VG, FE, Fonction systolique longitudinale (MAM, Doppler tissulaire, Doppler (Tei), Fonction diastolique (Doppler pulsé + tissulaire).*

## **Module 4 : Evaluation de la fonction systolique et diastolique VD**

*Anatomie, TAPSE, RFAC, Estimation Pulmonaires.*

## **Module 5 : Phénotype de mycardiopathie hypertrophique et hypertension artérielle**

### **Systémique Féline :**

*Définition, Caractéristiques épidémio, Clinique, Caractéristiques echo, Consensus ACVIM, HTA, Hyperthyroïdie, Infiltration néoplasique.*

## **Module 6 : Phénotypes de mycardiopathie dilatée, restrictive et non spécifique félins**

**🐾 Vendredi 18 mars à 12h30 (durée 1h30)**

*Phénotype de mycardiopathie restrictive (Définition, Caractéristiques épidémio, Clinique, Caractéristiques echo, Consensus ACVIM).*

*Phénotype de mycardiopathie dilatée (Définition, Caractéristiques épidémio, Clinique, Caractéristiques echo, Consensus ACVIM).*

*Phénotype de mycardiopathie non spécifique (Définition, Caractéristiques épidémio, Clinique, Caractéristiques echo), Consensus ACVIM.*

## **Module 7 : Maladie valvulaire dégénérative mitrale**

**(Date à planifier)**

*Définition, Caractéristiques épidémio, Clinique.*

*Signes échocardiographiques directs (Analyse 2D, Doppler couleur, Doppler continu).*

*Signes échocardiographiques indirects (2D, TM, FE, TDI).*

*Classification (ACVIM, Echocardio, Vessozi).*

*Evaluation radiographique.*

## **Module 8 : Mycardiopathie dilatée chez le chien**

*(Date à planifier)*

*Définition, Caractéristiques épidémiologique, Clinique.*

*Signes échocardiographiques directs (Analyse 2D, Doppler couleur, Doppler continu).*

*Signes échocardiographiques indirects (2D, TM, FE, TDI).*

## **Module 9 : Hypertension pulmonaire (consensus ACVIM)**

*(Date à planifier)*

*Définition, Caractéristiques épidémiologique, Clinique.*

*Signes échocardiographiques directs.*

*Signes échocardiographiques indirects.*

## **Module 10 : Sténoses artérielles, persistance du canal artériel**

*(Date à planifier)*

*Sténose pulmonaire (Définition, Caractéristiques épidémiologique, Clinique, Signes échocardiographiques directs, Signes échocardiographiques indirects).*

*Sténose aortique (Définition, Caractéristiques épidémiologique, Clinique, Signes échocardiographiques directs, Signes échocardiographiques indirects).*

*Persistance du canal artériel (Définition, Caractéristiques épidémiologique, Clinique, Signes échocardiographiques directs, Signes échocardiographiques indirects).*

## **Module 11 : Autres anomalies congénitales**

*(Date à planifier)*

*Communication interventriculaire (Définition, Caractéristiques épidémiologique, Clinique, Signes échocardiographiques directs, Signes échocardiographiques indirects).*

*Communication interatriale.*

*Canal atrio-ventriculaire.*

*Tétralogie de Fallot.*

## **Module 12 : Tumeurs, endocardites, myocardites.**

*(Date à planifier)*

*Tumeurs (Hémangiosarcome, Chémodectome, Mésothéliome, Autre, Épanchement péricardique, Péricardite constrictive).*

*Endocardites.*

*Myocardites.*

# Cursus FAS : Echographie abdominale



Animée par le Dr Juliette SONET  
Centre d'imagerie SONHAR, Ecully (69)

## Modules échographie « Niveau débutant à intermédiaire » :

### **Module 1**

Notions de base en échographie, réglages de l'appareil, artéfacts, protocole d'échographie abdominale, abord, coupes standard et aspect normal des reins et de la vessie, et de l'appareil génital chez le chat et le chien.

### **Module 2**

Abord, coupes standard et aspect normal de la vascularisation, de la rate, des NL et des surrénales chez le chat et le chien.

### **Module 3**

Abord, coupes standard et aspect normal du tube digestif, du foie, du pancréas chez le chat et le chien.

## Modules échographie « Niveau intermédiaire à confirmé » :

### **Module 4**

Aspect normal et pathologique de l'**appareil urinaire** : les principales affections et leur aspect échographique chez le chien et le chat (anomalies diffuses ou focales du parenchyme rénal, anomalies du système collecteur, anomalies de paroi de la vessie, anomalies de contenu de la vessie...).

### **Module 5 :**

Aspect normal et pathologique du **tube digestif** à l'échographie : les principales affections et leur aspect échographique chez le chien et le chat (corps étrangers, invaginations, gastro-entéropathies parasitaires, inflammatoires et infectieuses, tumeurs, ulcères...).

### **Module 6 :**

Aspect normal et pathologique du **pancréas** à l'échographie : les principales affections et leur aspect échographique chez le chien et le chat (pancréatites aiguës, pancréatites chroniques, tumeurs, affections bénignes, lésions cavitaires...).

### **Module 7 :** 🐾 **Vendredi 11 mars à 12h30 (Durée 2h)**

Aspect normal et pathologique du **foie** à l'échographie : les principales affections et leur aspect échographique chez le chien et le chat (anomalies diffuses ou focales du parenchyme hépatique, anomalies des voies biliaires, anomalies vasculaires...).

### **Module 8 :** 🐾 **Vendredi 8 avril à 12h30 (Durée 2h)**

Aspect normal et pathologique de la **rate et des nœuds lymphatiques** à l'échographie : les principales affections et leur aspect échographique chez le chien et le chat (splénomégalie, anomalies diffuses et focales du parenchyme, torsion, adénomégalie focale ou diffuse...).

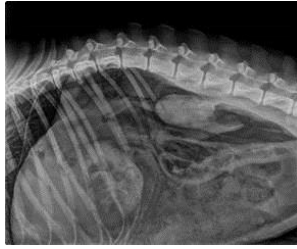
### **Module 9 :** 🐾 **Vendredi 6 mai à 12h30 (Durée 2h)**

Aspect normal et pathologique de l'**appareil génital mâle et femelle** à l'échographie : les principales affections et leur aspect échographique chez le chien et le chat.

### **Module 10 :** 🐾 **Vendredi 10 juin à 12h30 (Durée 2h)**

Aspect normal et pathologique des **surrénales** à l'échographie : les principales affections et leur aspect échographique chez le chien et le chat.

# Cursus FAS : Radiologie abdominale



Animée par le Dr Fabrice CONCHOU  
ENVT

- **Module 1**

*Principes d'interprétation radiographique de l'abdomen.*

- **Module 2**

*Compartment péritonéal et rétropéritonéal.*

- **Module 3**

*Radiographie du foie et de la rate: aspect normal et lésionnel.*

- **Module 4** :

*Radiographie de la vessie/urètre/prostate/utérus/ovaire.*

- **Module 5** : 🐾 **Vendredi 18 février à 12h30 (Durée 1h00)**

*Radiographie de l'estomac.*

- **Module 6** : 🐾 **Vendredi 25 mars à 12h30 (Durée 1h00)**

*Radiographie de l'intestin grêle.*

- **Module 7** : 🐾 **Vendredi 15 avril à 12h30 (Durée 1h00)**

*Radiographie du colon.*

- **Module 8** : 🐾 **Vendredi 13 mai à 12h30 (Durée 1h00)**

*Cas radiographiques abdomen 1.*

- **Module 9** : ( **Date à planifier** )

*Cas radiographiques abdomen 2.*