

Neuheit 2024

Tragbares Ultraschallgerät für Tierärzte

Einfach. Flexibel. Alltagstauglich.



Tragbares Ultraschallsystem E3



www.fas-int.com

SonoScape

FAS
Technology & Diagnostics
GmbH

Der ideale Start in die Ultraschall Bildgebung beginnt mit einer einfachen und angenehmen Handhabung

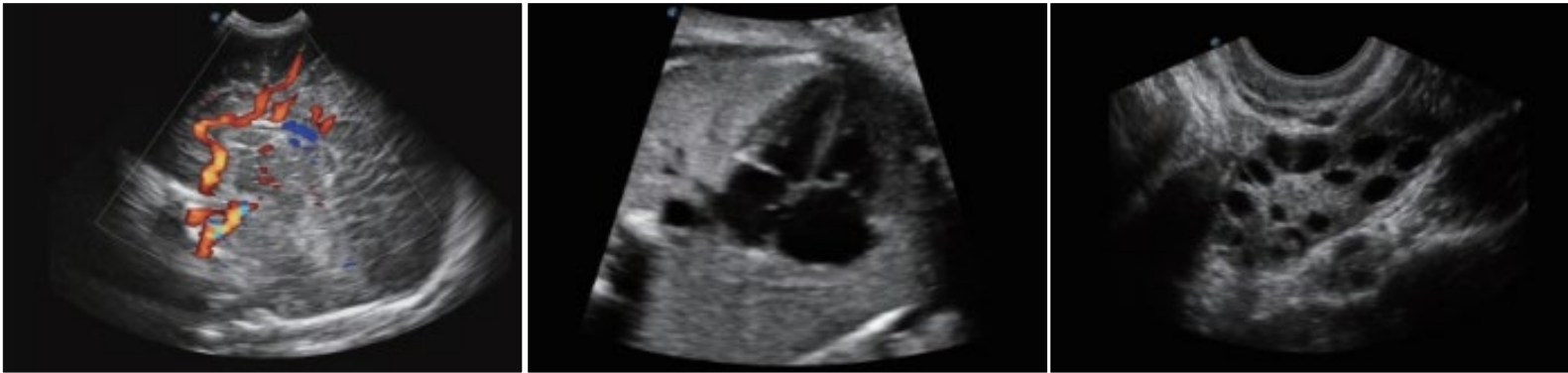
Die tragbare Technologie des SonoScape E3 vermittelt Ihnen die effizienten Grundlagen der 2D- und Farbdoppler Bildgebung im Veterinärbereich.



Technische Daten des tragbaren SonoScape E3

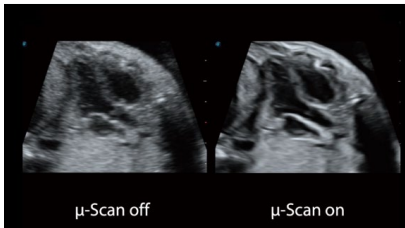
- 15,6-Zoll-HD-Monitor, entspiegelt und neigbar
- Schnelle Startzeit (< 20 Sekunden)
- Tastatur mit Hintergrundbeleuchtung
- Anschluss für 3 Sonden
- Verfügbare Sonden:
 - Mikrokonvex 4-13 MHz, Linear 4-16 MHz
 - Sektorsonde (Kardio) 2-9 MHz
 - Konvex 1-7 MHz,
 - Endoliner 5-10 MHz
- Integrierter wiederaufladbarer Akku (bis zu 1,5 Stunden Betriebszeit).
- Abmessungen: 38 X 35 X 11 cm
- Gewicht: 6,5 kg

Eine hervorragende Bildqualität für eine einfache und effiziente Ultraschall Untersuchung



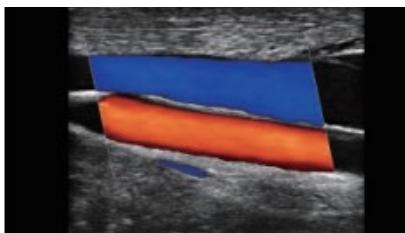
Spacial Compound Imaging

Die räumliche Compound-Sonographie ist ein Verfahren, welches die Informationen aus verschiedenen Insonationswinkeln gewinnt und zu einem einzigen Bild kombiniert. Durch die Verringerung der Speckle-Artefakte und die bessere Definition der Gewebeebenen verbessert diese Methode die Bildqualität.



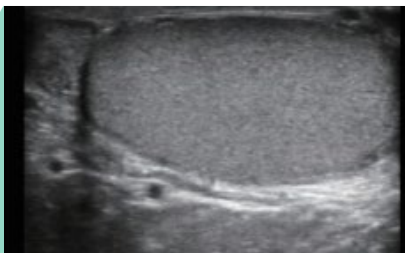
μ-Scan

Die neueste Generation der μ-Scan-Bildgebung verbessert das Bild erheblich, indem sie das Rauschen reduziert und die Signalstärke, sowie die Visualisierung verbessert.



SR Flow

Die SR Flow Technologie verbessert die Fähigkeit, ein Flussignal mit niedriger Geschwindigkeit zu detektieren. Gleichzeitig verbessert es die räumliche Auflösung und bietet eine deutlich verbesserte hämodynamische Information.



Spezifische Gewebekonstruktion

Das System erkennt automatisch verschiedene Gewebe, indem es verschiedene akustische Bereiche abgleicht. Dadurch erhält der Anwender Bilder mit größerer Uniformität und höherer räumlicher Auflösung.

FAS, Ihr Spezialist für tiermedizinische Bildgebung

Wer ist FAS?

Seit mehr als 20 Jahren steht unser auf medizinische Bildgebung spezialisiertes Unternehmen mit Hauptsitz südlich von Paris im Dienste der Tierärzte, um sie bei der Entwicklung ihrer CT, MRT, Radiologie und Ultraschallanwendungen zu unterstützen.

2018 hat FAS GER, den größten französischen Hersteller von Röntgentischen und -geräten für die Tiermedizin übernommen.



Unsere Forschungs- und Entwicklungsabteilung hat 2020 mit PICOXIA ein revolutionäres, patentiertes und unterstützendes KI-Diagnoseinstrument erarbeitet. Mehr dazu unter www.picoxia.com

Als französischer Marktführer verfolgen wir das Ziel, unseren Kunden ein sehr hohes Niveau im Dienstleistungsbereich zu bieten, damit sie die bestmögliche Diagnosequalität im Tagesgeschäft erreichen. Dafür bieten wir Ihnen die qualitativ hochwertigsten Marken für Ihre Praxis an.

Innovative Produkte, zuverlässiger Service und technologisches Know-how zeichnen das Unternehmen FAS aus.

Service und Kundenzufriedenheit stehen bei FAS an oberster Stelle. Unser Team sichert Ihnen außerdem eine intensive Begleitung durch ständige Fortbildungen im Radiologie- und Ultraschallbereich.

Das FAS-Team besteht aus über 50 Mitarbeitern und betreut seine Kunden europaweit, damit Ihre individuellen Erwartungen im Hinblick auf Ihre Bildgebungsprojekte auch langfristig erfüllt werden.

FINDEN SIE UNSERE AKTUELLEN NACHRICHTEN UND DIE TERMINE UNSERER NÄCHSTEN MESSEN AUF UNSEREN FACEBOOK- UND LINKEDIN-SEITEN, SOWIE UNSERE VIDEOS AUF YOUTUBE.



EINE GESCHÄFTLICHE
ODER TECHNISCHE FRAGE?

EIN DRINGENDER INFORMATIONSBEDARF?

Kontaktieren Sie uns per E-Mail: info@fas-int.com

FAS Deutschland GmbH

77694 Kehl am Rhein

Tel. +49 (0) 7851 95 67 093

www.fas-int.com